

# SDI | ZIPBOND

ADHESIVO UNIVERSAL



ENFRÉNTATE  
A CUALQUIER  
SITUACIÓN  
CLÍNICA



MADE IN AUSTRALIA 5ML

UNIVERSAL ADHESIVE  
**ZIPBOND**

# ENFRÉNTATE A CUALQUIER SITUACIÓN CLÍNICA

Zipbond Universal es un adhesivo universal de un solo componente con liberación de flúor, compatible con las técnicas de autograbado, grabado selectivo y grabado total. En presencia de una estructura dental heterogénea y una variedad de posibilidades de restauración, Zipbond Universal logra resistencias de adhesión reproducibles y fiables.

## RESISTENCIA DE LA ADHESIÓN CONSISTENTE

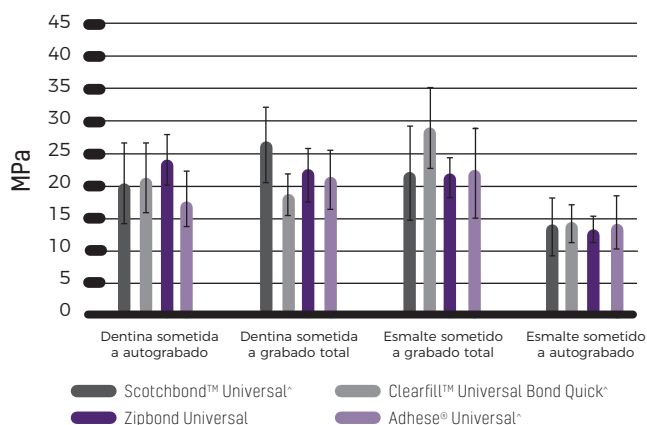
Zipbond Universal logra resistencias de la adhesión efectivas entre dentina y esmalte utilizando las técnicas de autograbado y grabado total.

La técnica de grabado total se considera la mejor opción para las preparaciones de solo esmalte<sup>2</sup>. Zipbond Universal presenta una fluctuación mínima de la resistencia de la adhesión al utilizar la técnica de grabado total en esmalte, lo cual demuestra su capacidad para lograr resultados predecibles en cada uso.

La naturaleza heterogénea de la dentina y la variabilidad del contenido en mineral y agua añade complejidad a la adhesión de la dentina<sup>1</sup>. La composición química cuidadosamente seleccionada de Zipbond Universal supera los retos asociados a la adhesión a la dentina para proporcionar resistencias de adhesión fuertes y reproducibles con las técnicas de autograbado y grabado total.

Elija Zipbond Universal para obtener una adhesión consistente, unos resultados clínicos predecibles y confiar en la interfase entre los dientes de sus pacientes y la restauración.

### RESISTENCIA DE LA ADHESIÓN AL CIZALLAMIENTO (MPa)\*



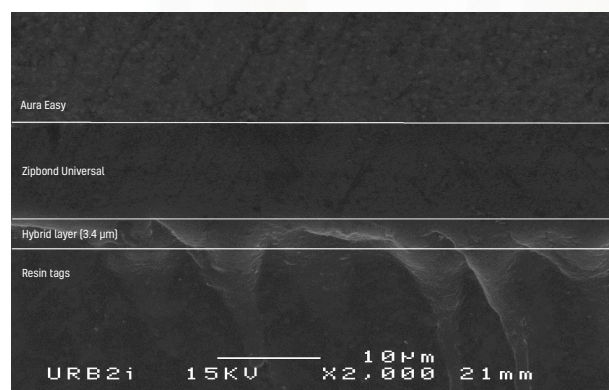
## ADHESIÓN A LA DENTINA HÚMEDA Y SECA

La variación en la humedad superficial de la dentina puede afectar a la resistencia de la adhesión<sup>2</sup>. Zipbond Universal logra resistencias de adhesión similares cuando se aplica a dentina húmeda y seca, lo cual reduce la sensibilidad de la técnica.

Incluso en situaciones en que la dentina se ha secado en exceso, Zipbond Universal seguirá formando una capa híbrida, atenuando más la sensibilidad de la técnica.



DENTINA DESHIDRATADA (SECADA EN EXCESO) CON GRABADO\*



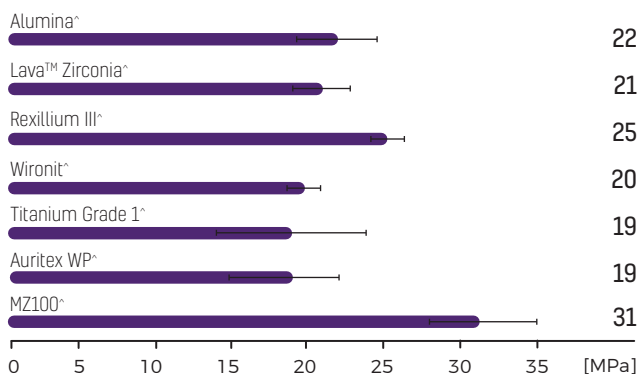
\*Probado de manera independiente por Unité de Recherches Biomatériaux Innovants et Interfaces (URB2i-EA 4462 Paris Descartes). Chairman : Dr Jean-Pierre ATTAL

# MONÓMERO MDP

## RESISTENCIAS DE ADHESIÓN PREDECIBLES A SUSTRATOS INDIRECTOS

Zipbond Universal logra alta resistencia de la adhesión a sustratos de composites, cerámicos, porcelánicos y metálicos. La resistencia de la adhesión con sustratos indirectos es comparable, destacando la adhesión fiable para estas situaciones de restauración. Utilice Zipbond Universal, junto con su material restaurador indirecto preferido, con confianza.

### RESISTENCIA DE LA ADHESIÓN\*

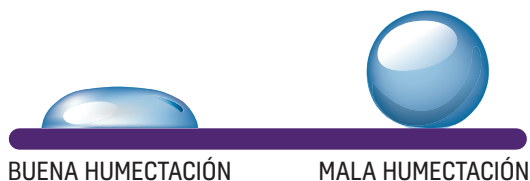


**NO CONTIENE  
BISFENOL A  
NI HEMA**

### COMBINACIÓN PATENTADA DE MONÓMEROS ADHESIVOS

Zipbond Universal contiene dos monómeros adhesivos que funcionan en armonía para proporcionar una adhesión duradera y fuerte. La combinación de monómeros, que incluye el monómero MDP, hace que la adhesión sea efectiva en esmalte, dentina y una gama de sustratos indirectos.

Los monómeros adhesivos contienen grupos hidrofílicos e hidrofóbicos. Los monómeros hidrofílicos se filtran rápidamente en el esmalte y los túbulos dentinarios. Se logra la humectabilidad eficiente a la par que el adhesivo se extiende homogéneamente por la estructura dental, lo cual ofrece un sellado completo de los túbulos dentinarios.



Al fotocurarse, los monómeros hidrofóbicos reducen la permeabilidad del agua para crear una interfase firme y una interacción fuerte entre el diente y el sustrato.

# ALTAMENTE ESTÉTICO

## CONTROL EXCEPCIONAL

Mediante la incorporación de nanorrellenos se logra una manipulación controlada, el espesor de la película óptimo y una mayor resistencia de la adhesión. Zipbond Universal es fácil de aplicar en una capa fina homogénea. Las restauraciones indirectas pueden colocarse con precisión para obtener un sellado sin obstáculos contra el diente.

**5%**  
nanorellenos  
**8µm**  
espesor de la película

## ALTAMENTE ESTÉTICO

El adhesivo será visible al colocarlo y prácticamente invisible sobre la dentina después de curarlo. Es idóneo para su uso en zonas estéticas con materiales restauradores de blanqueamiento y translúcidos.

## AROMA AGRADABLE

Zipbond Universal tiene un aroma suave para contribuir a la comodidad de sus pacientes durante los procedimientos de restauración.

## LIBERACIÓN DE FLÚOR

“El principal factor en el fallo prematuro de las restauraciones con composite de tamaño moderado a grande son las caries secundarias en los márgenes de las restauraciones”<sup>3</sup>. Zipbond Universal libera flúor para proteger la interfase de restauración del diente contra la desmineralización. Un sellado marginal eficiente que lucha contra las caries recurrentes da como resultado una restauración de mayor duración.

## CARACTERÍSTICAS CLAVE

Resistencias de adhesión consistentes a la dentina y al esmalte

Adhesión a la dentina húmeda y seca

Combinación patentada de monómeros adhesivos

Resistencias de adhesión predecibles a sustratos indirectos

Hibridación efectiva

Control excepcional

Altamente estético

Aroma agradable

Liberación de flúor

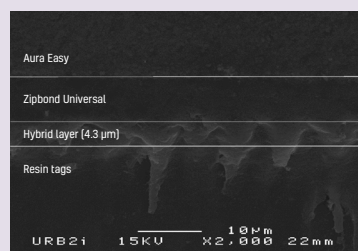
Aplicación fácil de seguir

Forma de suministro cómoda

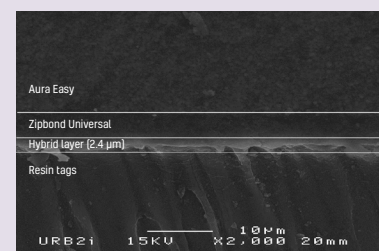
## HIBRIDACIÓN EFECTIVA

La capa híbrida es el principal mecanismo de adhesión de los agentes adhesivos<sup>1</sup>. Los monómeros adhesivos de Zipbond Universal se distribuyen efectiva y uniformemente por la superficie dental y la hibridación es continua en la cavidad preparada. Los túbulos dentinarios se sellan completamente tanto en la técnica de autograbado como en la de grabado total, minimizando el riesgo de sensibilidad postoperatoria para el paciente.

### DENTINA CON GRABADO - TÉCNICA DE GRABADO TOTAL



### DENTINA SIN GRABADO - TÉCNICA DE AUTOGRABADO

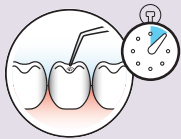


~Probado de manera independiente por Unité de Recherches Biomatériaux Innovants et Interfaces (URB2i-EA 4462 Paris Descartes). Presidente: Dr. Jean-Pierre ATTAL

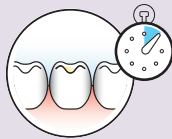
# APLICACIÓN FÁCIL DE UTILIZAR

ADHESIVO QUE NO REQUIERE REFRIGERACIÓN, LO QUE FACILITA SU USO Y LA RAPIDEZ DURANTE LAS OPERACIONES COTIDIANAS DE SU CLÍNICA DENTAL.

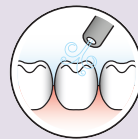
1 Frote Zipbond Universal en la cavidad durante 10"



2 Dejar sin tocar 10"



3 Seque con aire hasta que la superficie esté brillante y solidificada.



4 Fotopolimerice durante 10"



## SISTEMA DE APLICACIÓN CÓMODO

Zipbond Universal está disponible como bote y en monodosis. En el formato de bote, el tamaño de la gota es ideal y el adhesivo se extruye fácilmente sin derrames. El formato de monodosis es exclusivo y patentado por SDI.

**330  
GOTAS  
POR BOTE**

## INDICACIONES DE USO

### Aplicaciones directas

Restauraciones con composite fotopolimerizable

Compómeros fotopolimerice

Sellado de cavidades antes de la aplicación de restauraciones indirectas

Reparación con composite de restauraciones de porcelana y con cerámicas híbridas

Sellado de superficies radiculares expuestas que provoquen hipersensibilidad

Reconstrucción de muñones con composites fotopolimerizables/de curado dual

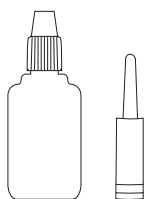
Barniz protector en relleno con ionómero de vidrio

### Aplicaciones indirectas

Cementado de restauraciones indirectas

» El principal factor en el fallo prematuro de las restauraciones con composite de tamaño moderado a grande son las caries secundarias en los márgenes de las restauraciones<sup>3</sup>«

# REFERENCIAS DE PEDIDO



## KITS

Zipbond Universal kit frasco de 5ml	8100500
Zipbond Universal kit unidosis	8100501
Zipbond Universal repuesto de frasco de 5ml	8100502

\* SDI internal data

^ Scotchbond™ Universal, Clearfill™ Universal Bond Quick, Adhese® Universal, Alumina, Lava™ Zirconia, Rexillum III, Wironit, Titanium Grade 1 y MZ100 no son Marcas registradas de SDI.

- 1 Eshrak Sofan et al (2017), 'Classification review of dental adhesive systems: From the IV generation to the universal type', Annali Di Stomatologia.
- 2 Howard E Strassler et al (2018), 'Bonding Materials - Reimagining Dental Bonding: predictable restorations for patients.
- 3 Paulette Spencer et al (2010), 'Adhesive/Dentin Interface: The Weak Link in the Composite Restoration', NCBI.



YOUR SMILE. OUR VISION.



08-2019

M100424 A



+D036M1004241Z

MADE IN AUSTRALIA  
by SDI Limited  
Bayswater, Victoria 3153  
Australia 1800 337 003  
[www.sdi.com.au](http://www.sdi.com.au)

**AUSTRIA** 00800 0225 5734  
**BRAZIL** 0800 770 1735  
**FRANCE** 00800 0225 5734  
**GERMANY** 0800 100 5759  
**ITALY** 00800 0225 5734

**NEW ZEALAND** 0800 734 034  
**SPAIN** 00800 0225 5734  
**UNITED KINGDOM** 00800 0225 5734  
**USA & CANADA** 1 800 228 5166