

SDI | LUNA 2

COMPOSITE UNIVERSAL

LIBRE DE
BPA

RESISTENCIA
Y ESTÉTICA
SUPERIORES



» Estoy encantada con Luna 2. ¡Su manipulación es fantástica y su estética es increíble! «

 DRA. ONA ERDT - EDITORA CLÍNICA DE «THE DENTAL ADVISOR» - ESTADOS UNIDOS

CELEBRAMOS EL 50.º ANIVERSARIO DE SDI



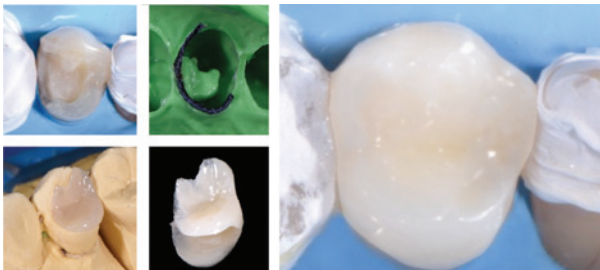
50 AÑOS
MEJORANDO LA
ODONTOLOGÍA

LUNA 2

Luna 2 es la próxima generación del composite universal Luna. Luna 2 se compone de una mezcla única mejorada de rellenos investigados y desarrollados por SDI para brindar un manejo mejorado, una radiopacidad extraordinaria y unas propiedades mecánicas fiables. Luna 2 no contiene BPA en atención a aquellos pacientes preocupados por su salud. Con Luna 2, realizar composites es más fácil que nunca.



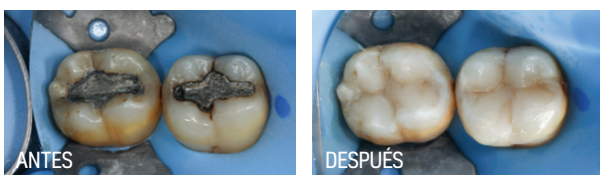
Imágenes cortesía de la Dra. Neus Sancho Lecina - España



Onlay indirecto con Luna 2. Imágenes cortesía del Dr. Giuseppe Lacona - Italia



Imágenes cortesía del Prof. Dr. Marco Aurélio Chaves da Silva - Brasil



Imágenes cortesía del Dr. Michael Chan - Australia

» La manipulación es fantástica, se ha mejorado mucho. De hecho, se trata del composite de SDI con la mejor manipulación hasta el momento. «

DR MICHAEL CHAN - AUSTRALIA



» Para que un nuevo producto sea aceptado e incorporado a la práctica dental, debe resolver un problema (como simplificar la selección de tonos) y ser fácil de usar. ¡LUNA 2 CUMPLE AMBOS CON CRECES! «

DR FAY GOLDSTEP - CANADÁ



» LUNA 2 es un composite extremadamente versátil, con una excelente viscosidad que garantiza una manipulación eficiente y un éxito asegurado al modelar la anatomía primaria. «

PROF DR LEONARDO UBALDO - BRASIL



» En mi opinión, LUNA 2 cumple todos los requisitos imprescindibles. Es fácil de manipular, se integra a la perfección y su pulido da lugar a un brillo fantástico. «

DR BILL GERGIS - AUSTRALIA



» LUNA 2 es un excelente abordaje simplificado y estético para las restauraciones anteriores y posteriores. «

DR SAM KOH - AUSTRALIA



» LUNA 2 es sin duda el material con el que quiero contar en mi rutina clínica y el que recomiendo a mis alumnos. «

PROF DR. CRISTIANE DE MELO ALENCAR - BRASIL



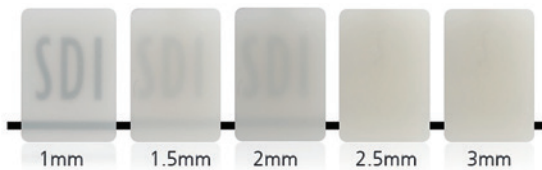
» ¡LUNA 2 es espectacular! «

DR GIUSEPPE IACONA - ITALIA



CORRESPONDENCIA DE TONOS MÁS RÁPIDA Y PRECISA

Luna 2 incorpora una innovadora tecnología de correspondencia lógica de tonos y un efecto camaleón que garantizan una selección de tonos más sencilla y precisa. Los tonos se desarrollaron priorizando el valor (luminosidad), mientras que los pigmentos se organizaron de un modo ascendente lógico, para lograr una correspondencia más simple y rápida con la guía Vita® Clásica. Los pacientes disfrutarán de unos resultados estéticos más precisos, incluido el pulido y la resistencia al desgaste, para garantizar unas restauraciones duraderas.



Translucidez en distintos espesores del tono A2 de Luna 2



Escanee el código QR para descargar gratis la guía clínica completa de translucidez de Luna 2 y obtener más información acerca de este producto.



Imágenes cortesía del Dr. Jiovane Neri & Dr. Andre Mattos - Brasil

» Luna 2 tiene una hermosa estética que imita la estructura del diente y permite colocar obturaciones imperceptibles. Además, ofrece una manipulación excelente: no se pega a los instrumentos y es fácil de esculpir. «

DR SUSAN MCMAHON - ESTADOS UNIDOS



RESISTENCIA A LA COMPRESIÓN ELEVADA DE 360 MPA

La mayoría de las fuerzas de masticación son de naturaleza compresiva, lo que hace que esta propiedad mecánica resulte esencial para que las restauraciones posteriores soporten la carga oclusal sin fracturarse.



ALTA RESISTENCIA A LA FLEXIÓN DE 130 MPA

Luna 2 resiste las fuerzas masticatorias de forma similar a la dentina. Esto reduce el riesgo de fracaso en zonas de alta tensión, como la Clase V, o en zonas con menos apoyo, como en el reemplazo de cúspides o en cajas proximales.



PROPIEDADES IDÉNTICAS A LAS DEL DIENTE NATURAL EN TODO TIPO DE LUCES

La tecnología de Luna 2 emula las propiedades naturales de los dientes con todas las fuentes de luz. Sus pacientes disfrutarán de una translucidez, opalescencia y fluorescencia realistas, con un rendimiento clínico sobresaliente.



MANIPULACIÓN CREMOSA IDEAL

La manipulación de Luna, aún más mejorada. Luna 2 presenta una manipulación antiadherente y antideslizante. Los dentistas que han intervenido en los ensayos clínicos de Luna 2 han elogiado su excelente manipulación y la facilidad con que se ajusta y se esculpe.



RADIOPACIDAD DE 250 % AL

Con una radiopacidad del 100/170% de dentina/esmalte, la extraordinaria radiopacidad de Luna 2 permite una clara diferenciación, proporcionando una visualización fácil y precisa que facilita el diagnóstico.

RADIOPACIDAD DE LUNA 2
250 % AL

RADIOPACIDAD DE LUNA FLOW
265 % AL

RADIOPACIDAD DE LA DENTINA
100 % AL



Fuente: Datos de test internos



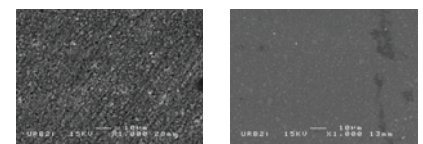
LIBRE DE BPA

Luna 2 está formulado sin derivados de BPA, perfecto para pacientes preocupados por su salud.



PULIDO PARA LA PERFECCIÓN

La fórmula del relleno Luna 2 está diseñada para obtener excelentes resultados de pulido, resistencia al desgaste y longevidad.

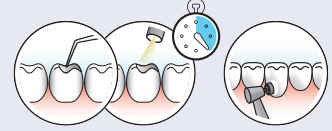
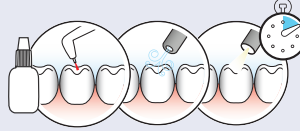
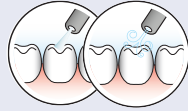
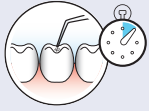


Observación al microscopio electrónico de barrido (MEB) antes de finalizar y pulir MEB después de finalizar y pulir

FUENTE: probado de forma independiente por Unité de Recherches Biomatériaux Innovants et Interfaces (URB2i-EA 4462 Paris Descartes).
Presidente: Dr. Jean-Pierre Attal

INSTRUCCIONES

- 1 Grabe la superficie del diente durante 10 segundos con ácido ortofosfórico Super Etch al 37 %.
- 2 Lave abundantemente, retire el exceso de agua y mantenga la zona húmeda.
- 3 Aplique el adhesivo universal Zipbond (SDI Limited) siguiendo las instrucciones, seque suavemente con aire durante 5 segundos y fotopolimerice durante 10 segundos.
- 4 Aplique Luna 2 en incrementos de 2 mm o menos. Fotopolimerice cada capa durante 40 segundos (tonos opacos) o durante 20 segundos (resto de tonos). Finalice y pula utilizando pasta de pulido (SDI Limited).



DETALLES DEL PEDIDO



KIT DE INTRODUCCIÓN LUNA 2

Kit de introducción Luna 2 con 5 jeringas y Zipbond Universal
5 jeringas de 4 g
[1 jeringa de A1, A2, A3, A3.5 y B1]
2 jeringas de gel Super Etch de 2 ml
25 puntas desechables Super Etch
1 Zipbond Universal de 5 ml
40 puntas, punta fina (blancas)
2 pocillos de mezcla - dobles



RECARGAS DE JERINGAS DE LUNA 2 DE 4 G

Jeringa de Luna 2 A1 - Vita® A1	8452001
Jeringa de Luna 2 A2 - Vita® A2	8452002
Jeringa de Luna 2 A3 - Vita® A3	8452003
Jeringa de Luna 2 A3.5 - Vita® A3.5	8452004
Jeringa de Luna 2 B1 - Vita® B1	8452006
Jeringa de Luna 2 B2 - Vita® B2	8452007
Jeringa de Luna 2 C2 - Vita® C2	8452010
Jeringa de Luna 2 OA2 opaco - opaquer con tono A2	8452015
Jeringa de Luna 2 OA3 opaco - opaquer con tono A3	8452016
Jeringa de Luna 2 I - Incisal: más translúcido, equivalente al esmalte	8452018
Jeringa de Luna 2 XB - Tono extrablanqueado: equivalente a Vita® OM2	8452021
Jeringa de Luna 2 2XB - Tono extrablanqueado doble: equivalente a Vita® OM1	8452022



RECARGAS DE LUNA 2 COMPLET (20 RECARGAS DE 0,25 G; 5 G EN TOTAL)

Luna 2 Comp A1 - Vita® A1	8452051
Luna 2 Comp A2 - Vita® A2	8452052
Luna 2 Comp A3 - Vita® A3	8452053
Luna 2 Comp A3.5 - Vita® A3.5	8452054
Luna 2 Comp B1 - Vita® B1	8452056
Luna 2 Comp B2 - Vita® B2	8452057
Luna 2 Comp C2 - Vita® C2	8452060
Luna 2 Comp OA2 opaco - opaquer con tono A2	8452065
Luna 2 Comp OA3 opaco - opaquer con tono A3	8452066
Luna 2 Comp I - Incisal: más translúcido, equivalente al esmalte	8452068
Luna 2 Comp XB - Tono extrablanqueado: equivalente a Vita® OM2	8452071
Luna 2 Comp 2XB - Tono extrablanqueado doble: equivalente a Vita® OM1	8452072



TIEMPO DE POLIMERIZACIÓN DE LUNA 2

40 s - tonos opacos
20 s - resto de tonos



PROFUNDIDAD DE POLIMERIZACIÓN DE LUNA 2

2mm



Aplicador Económico Complet



Aplicador Premium Complet

APLICADORES

Aplicador Premium Complet	5545022
Aplicador Económico Complet	8100120

CONSEJO CLÍNICO: Los tonos blanqueados XB y 2XB son excelentes para su uso en restauraciones tras un tratamiento de blanqueamiento dental con Pola (SDI Limited), así como en dientes de leche.



CONSEJO CLÍNICO: Luna 2 se puede usar con Zipbond Universal (SDI Limited), un adhesivo universal liberador de flúor de un solo componente que ofrece una manipulación excelente y un efecto desensibilizante.



VEA UNA RESTAURACIÓN DE LUNA 2

Escanee el código QR a continuación



YOUR SMILE. OUR VISION.



M100599 A

03-2022



+036M10059915

FABRICADO EN AUSTRALIA
por SDI Limited
Bayswater, Victoria 3153
Australia
www.sdi.com.au

AUSTRALIA 1800 337 003
AUSTRIA 00800 0225 5734
BRASIL 0800 770 1735
FRANCIA 00800 0225 5734
ALEMANIA 0800 100 5759

ITALIA 00800 0225 5734
NUEVA ZELANDA 0800 808 855
ESPAÑA 00800 0225 5734
REINO UNIDO 00800 0225 5734
EE.UU. Y CANADÁ 1 800 228 5166